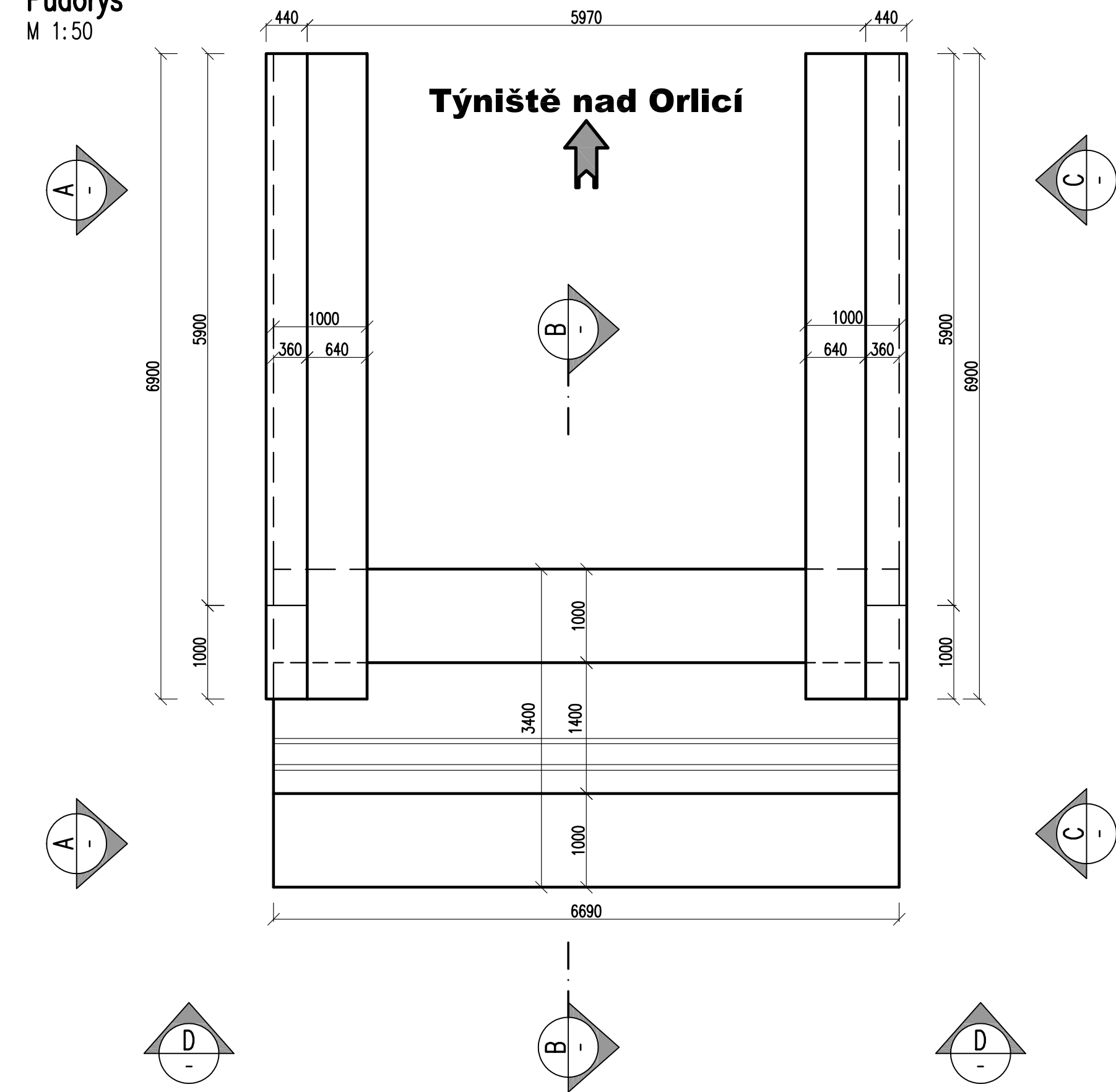
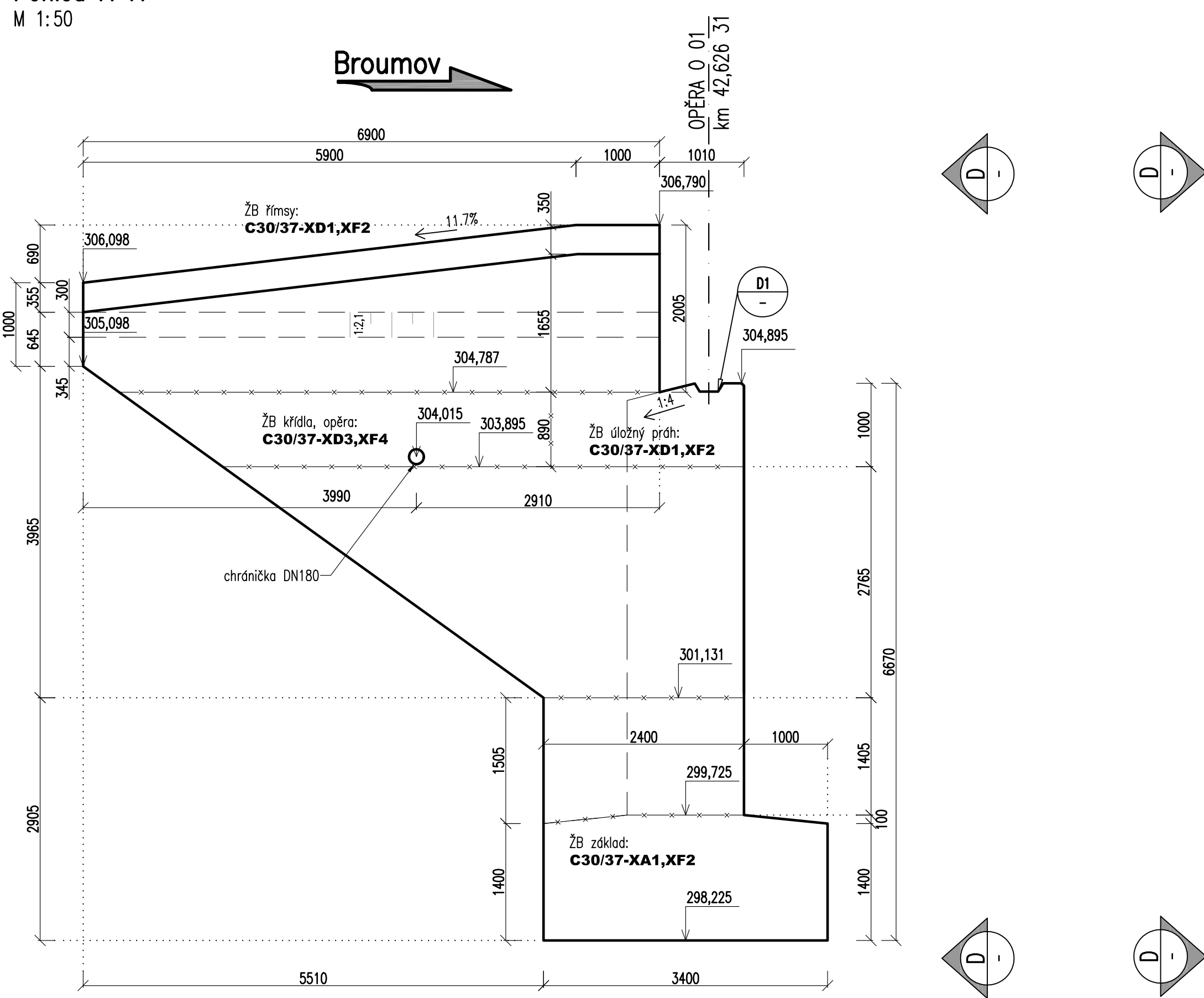


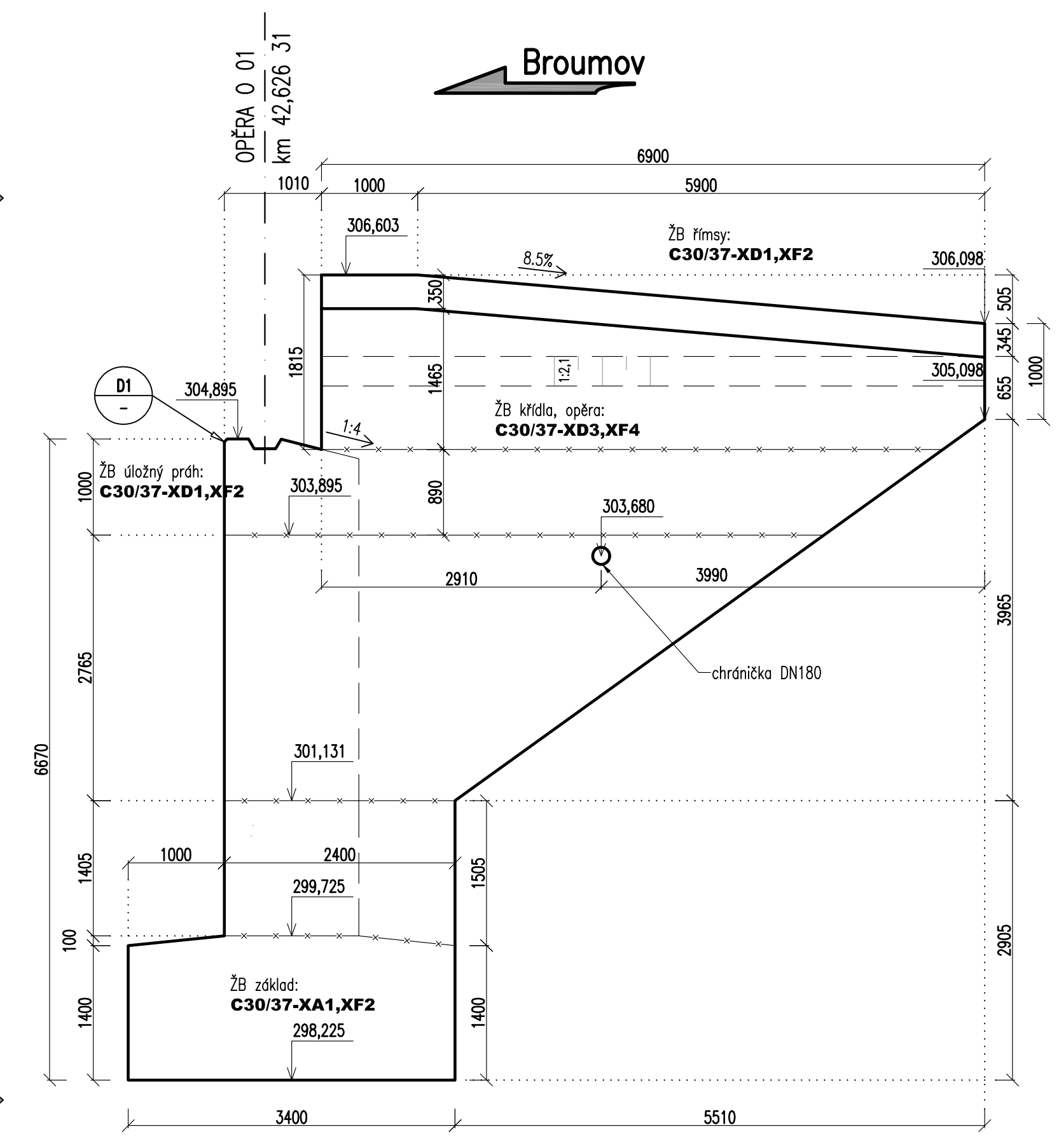
Pūdorys
M 1:50



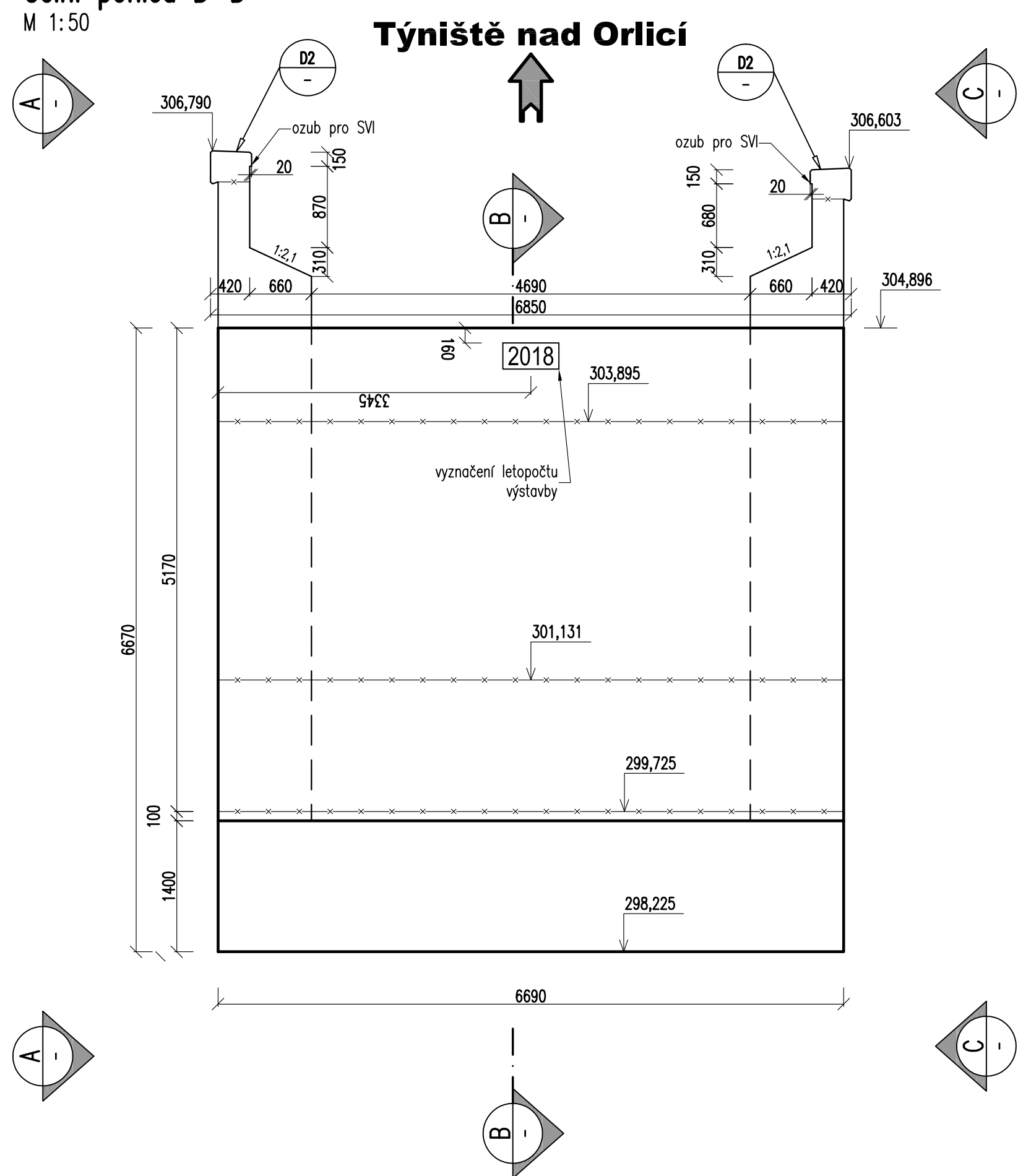
Pohled A-A
M 1:50



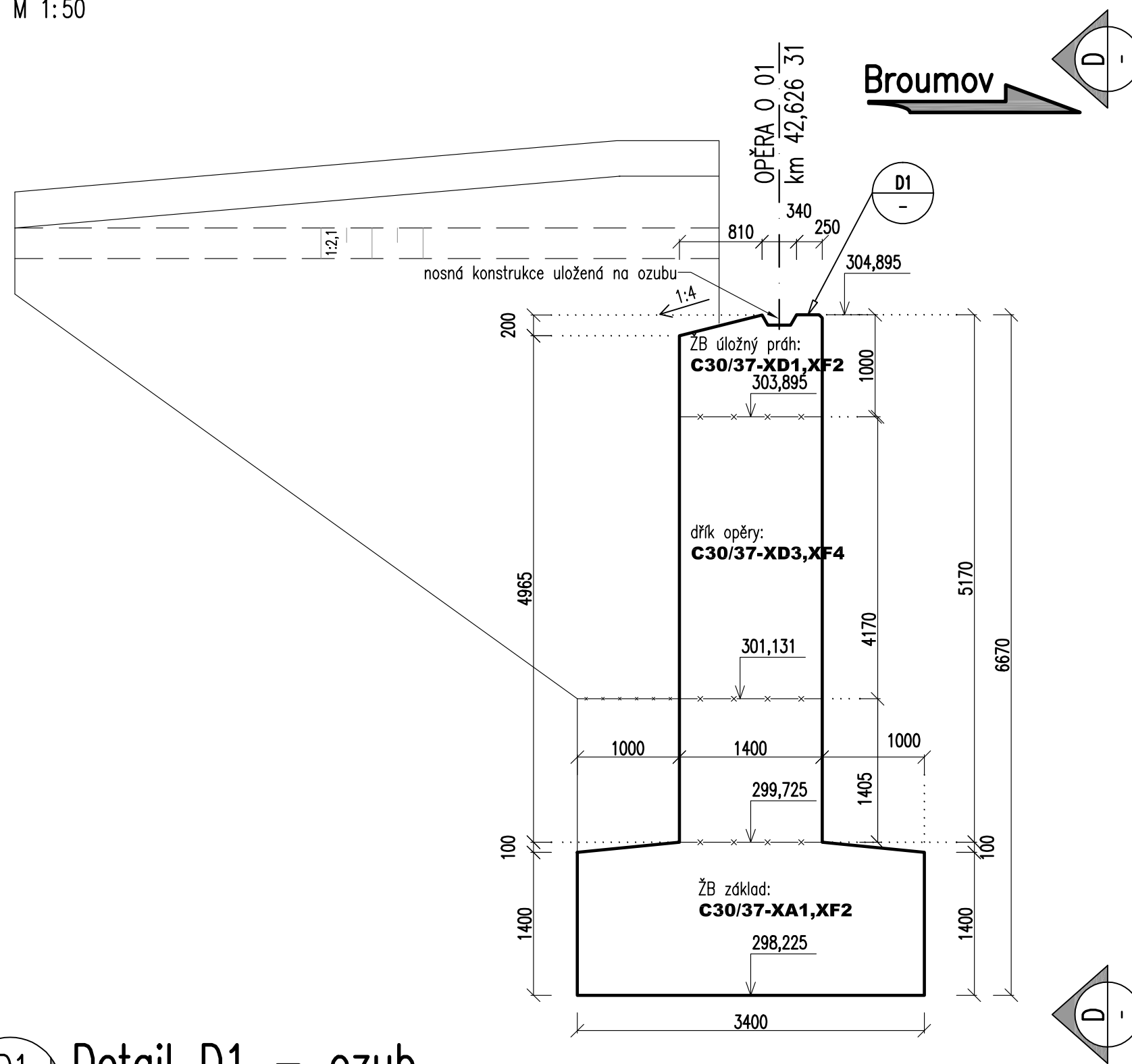
Pohled C-C
M 1:50



Čelní pohled D-D
M 1:50



Řez B-B
M 1:50



ŘÍMSY	C30/37-XD1,XF2
ÚLOŽNÉ PRAHY	C30/37-XD1,XF2
DŘÍKY OPĚR	C30/37-XD3,XF4
KŘÍDLA	C30/37-XD3,XF4
ZÁKLADY OPĚR	C30/37-XA1,XF2

– JMENOVITÉ KRYTÍ 50 mm, MINIMÁLNÍ KRYTÍ 40 mm
DŘÍKY OPĚR, KŘÍDLA, ÚLOŽNÉ PRAHY
 – JMENOVITÉ KRYTÍ 55 mm, MINIMÁLNÍ KRYTÍ 45 mm

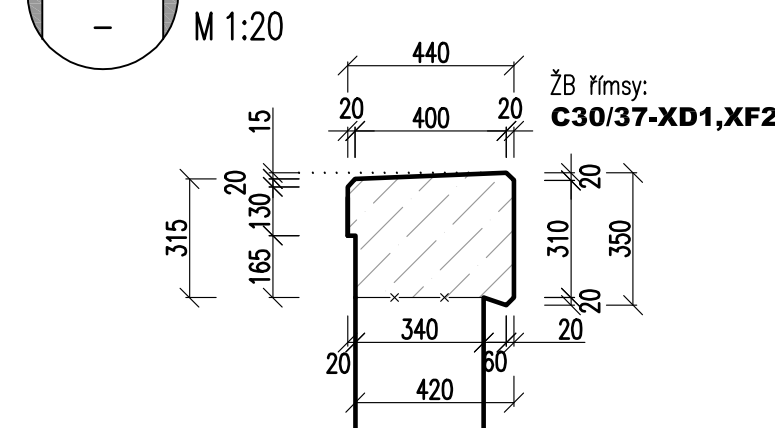
- PRŮMĚR PRUTU $D \leq 16$ mm MIN. 4D
- PRŮMĚR PRUTU $D > 16$ mm MIN. 7D

NAVRŽENO DLE ČSN EN 1992-1-1 A 1992-2



- BETON JE NUTNO V POČÁTEČNÍCH FÁZÍCH TUHNUTÍ A TVRDNUTÍ ŘÁDNĚ OŠETŘOVAT A OCHRAŇOVAT PŘED KLIMATICKÝMI VLIVY
- VŠECHNY PRACOVNÍ SPÁRY BUDOU OŠETŘENY SPOJOVACÍM MÍSTKEM
- VŠECHNY HRANY ZKOSIT 20x20 mm VLOŽENOU LIŠTOU DO BEDNĚNÍ

ŘÍMSY	1,92 m3
ÚLOŽNÝ PRÁH	8,61 m3
DŘÍK	39,06 m3
KŘÍDLA	42,16 m3
ZÁKLAD	33,45 m3

 Detail D2 – římsa



			ČÍSLO SOUPRAVY:
		PO PŘIPOMÍNKOVÉM ŘÍZENÍ	
REVIZE Č.	DATUM	ZMĚNA	

		EXprojekt s.r.o. Kounicova 688/26 602 00 Brno	
OBJEDNAVATEL:		tel. : +420 533 312 000 E-mail: info@exprojekt.cz	
	Správa železniční dopravní cesty Stavební správa východ, Nerudova 1, 772 58 Olomouc		
HLAVNÍ INŽENÝR PROJEKTU Ing. David Rose	ODPOVĚDNÝ PROJ. PS. SO Ing. Petr Libovský	NAVRHL. VYPRACOVAL Bc. Jitka Jezulová	KONTROLOVAL Ing. Petr Libovský
KRAJ: Královéhradecký	POVĚŘENÝ MŮ: Nové Město nad Metují / k.ú. Nové Město nad Metují		STUPEŇ: Projekt
Rekonstrukce mostu v km 49.628 trati Týniště nad Orlicí - Broumov SO 08-19-02 Most v km 49.628			ZAK. ČÍSLO 042-2016 VERBNO 1,50, 120 DATUM: 04/2017
Výkres tvaru opěry O 01			ČÁST DOKUM. E.1.4.1. PŘÍLOHA 7.1